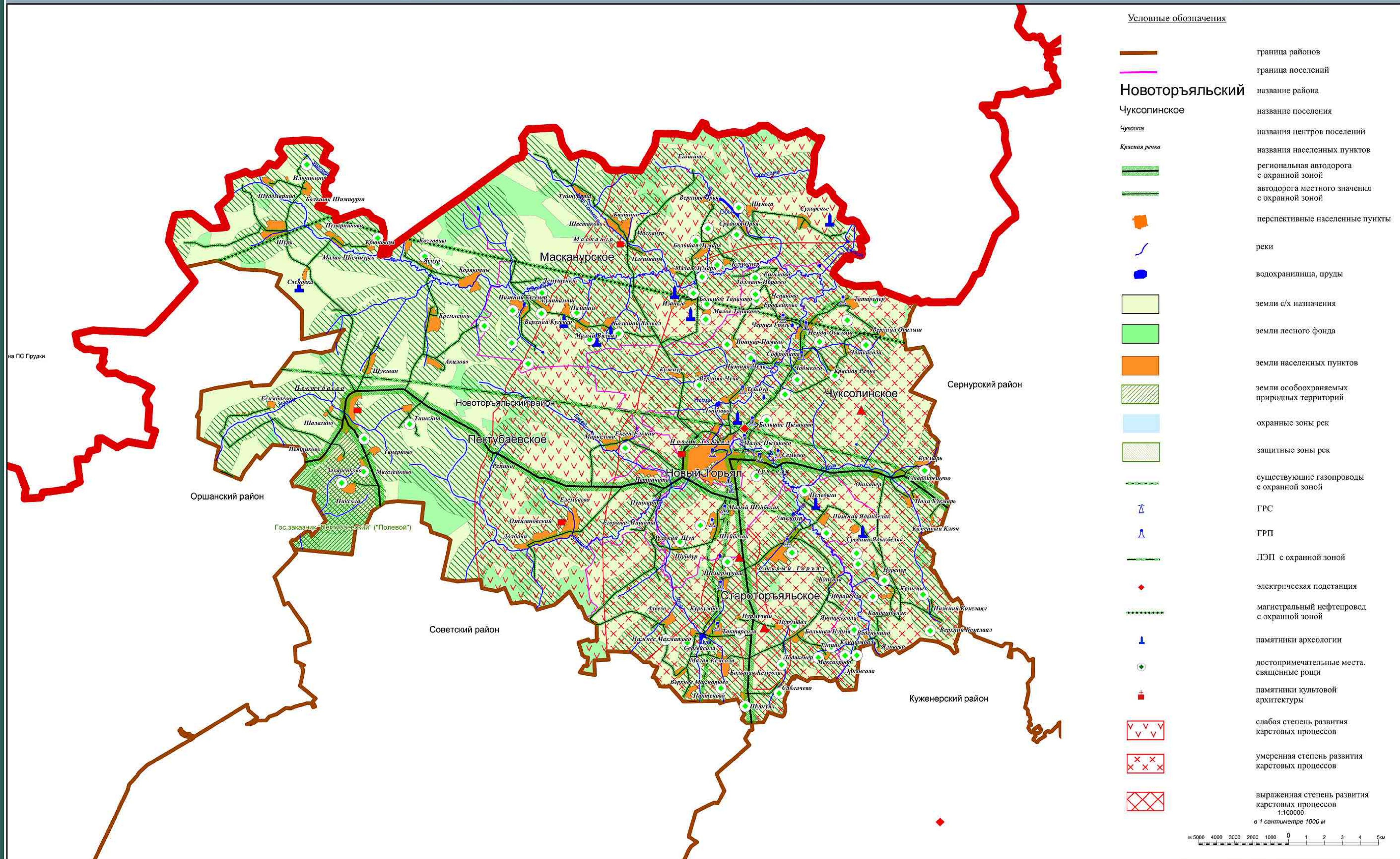




Положения о территориальном планировании МО "Новоторьяльский муниципальный район" РМЭ



**Условные обозначения**

	граница районов
	граница поселений
<b>Новоторьяльский</b>	название района
<b>Чуксолинское</b>	название поселения
<i>Чуксола</i>	названия центров поселений
<i>Красная речка</i>	названия населенных пунктов
	региональная автодорога с охранный зоной
	автодорога местного значения с охранный зоной
	перспективные населенные пункты
	реки
	водохранилища, пруды
	земли с/х назначения
	земли лесного фонда
	земли населенных пунктов
	земли особоохраняемых природных территорий
	охранные зоны рек
	защитные зоны рек
	существующие газопроводы с охранный зоной
	ГРС
	ГРП
	ЛЭП с охранный зоной
	электрическая подстанция
	магистральный нефтепровод с охранный зоной
	памятники археологии
	достопримечательные места, священные рощи
	памятники культовой архитектуры
	слабая степень развития карстовых процессов
	умеренная степень развития карстовых процессов
	выраженная степень развития карстовых процессов

в 1 сантиметре 1000 м

Ген. дир.	Андреев	Зак. изд.	Муниципальное образование "Новоторьяльский муниципальный район"
Гл. инж.	Копылова	Изм.	Схема территориального планирования муниципального образования "Новоторьяльский муниципальный район" Республики Марий Эл
Нач. АТМ	Торбеев	ГЛАП	Тереве
Рук. тем.	Федоров	Ст.	Положения о территориальном планировании МО "Новоторьяльский муниципальный район" РМЭ
Архитект.	Орлова	Лист	1 из 7
		Лист	6
		Лист	7

М 1:100 000