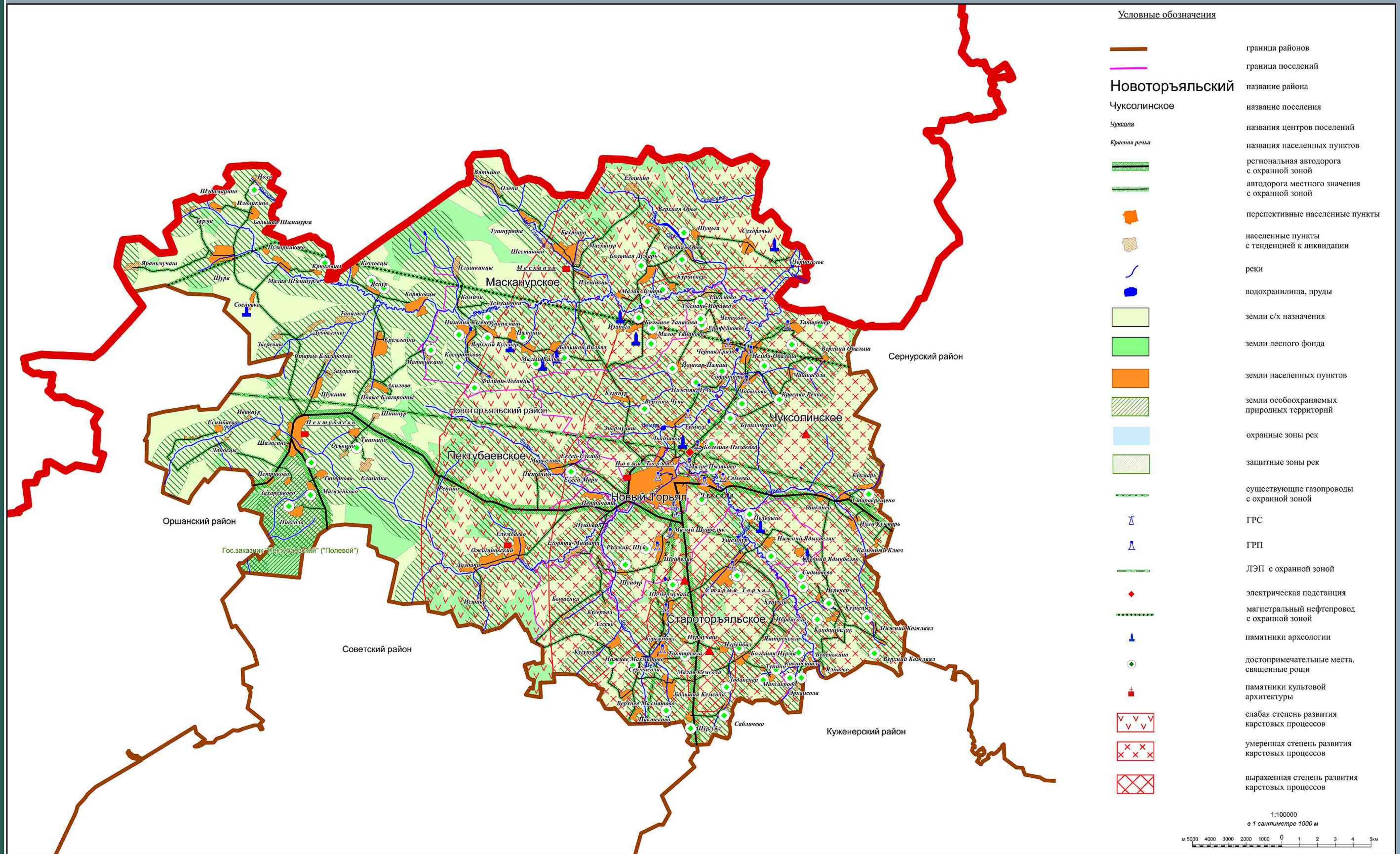




Положения о территориальном планировании МО "Новоторъяльский муниципальный район" РМЭ



- Условные обозначения**
- граница районов
 - граница поселений
 - Новоторъяльский** название района
 - Чуксолинское** название поселения
 - Чуксола* названия центров поселений
 - Красная река* названия населенных пунктов
 - региональная автодорога с охранной зоной
 - автодорога местного значения с охранной зоной
 - перспективные населенные пункты
 - населенные пункты с тенденцией к ликвидации
 - реки
 - водохранилища, пруды
 - земли с/х назначения
 - земли лесного фонда
 - земли населенных пунктов
 - земли особоохраняемых природных территорий
 - охранные зоны рек
 - защитные зоны рек
 - существующие газопроводы с охранной зоной
 - ГРС
 - ГРП
 - ЛЭП с охранной зоной
 - электрическая подстанция
 - магистральный нефтепровод с охранной зоной
 - памятники археологии
 - достопримечательные места, священные рои
 - памятники культовой архитектуры
 - слабая степень развития карстовых процессов
 - умеренная степень развития карстовых процессов
 - выраженная степень развития карстовых процессов

1:100000
в 1 сантиметре 1000 м

Исполнители:	Анализ	Заказчик:	Муниципальное образование "Новоторъяльский муниципальный район"
Гл. инж.	Копылова	Исполнитель:	Схема территориального планирования муниципального образования "Новоторъяльский муниципальный район" Республика Марий Эл
Инж. АТМ	Торбась	Разработчик:	Положения о территориальном планировании МО "Новоторъяльский муниципальный район" РМЭ
Инж. АТМ	Турев	Этап:	1 ЭТАП
Инж. АТМ	Федоров	Лист:	7
Архитект.	Орлова	Листов:	7
			М 1:100 000